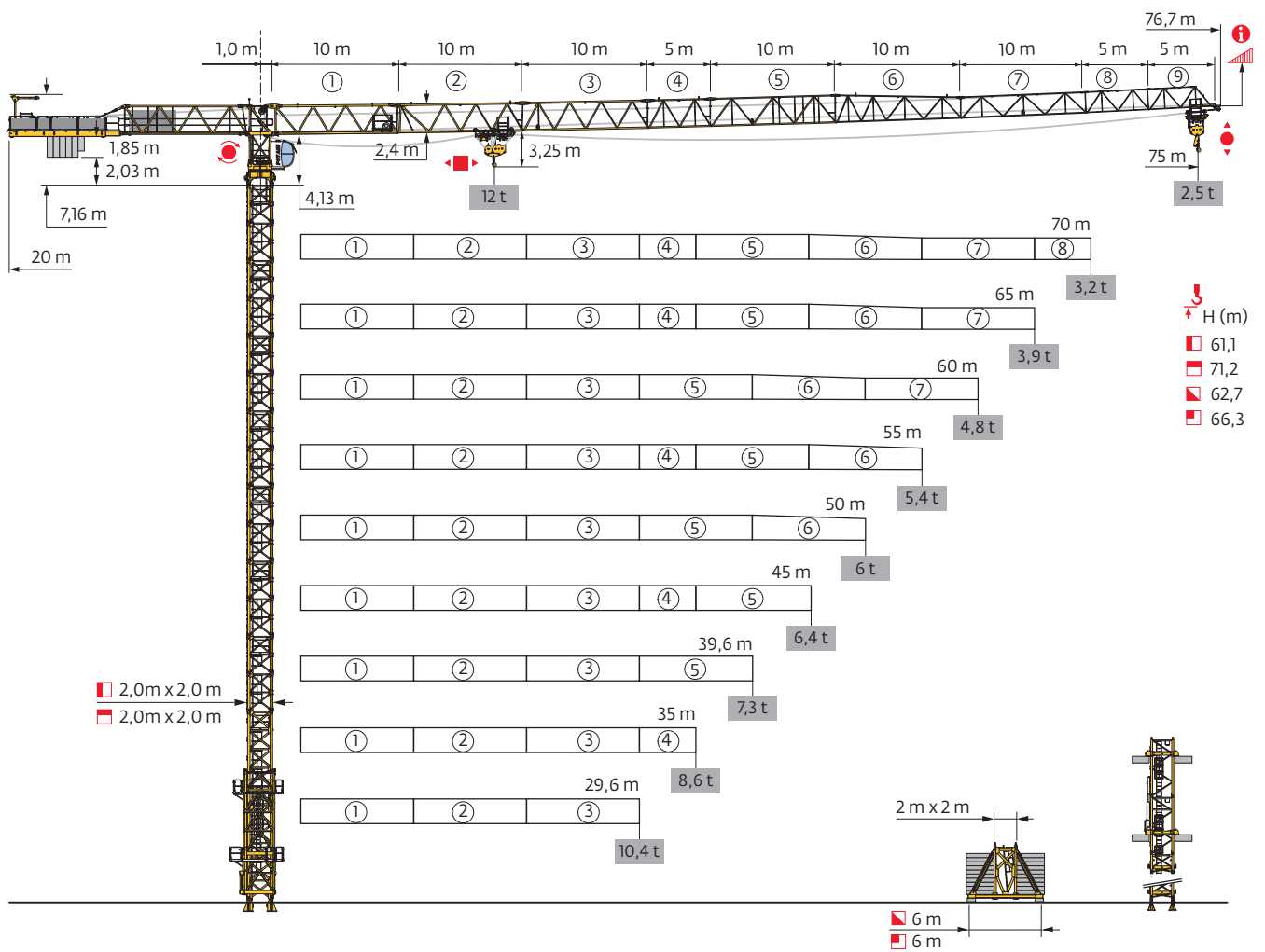


## MCT 325 L12



Mât - Réactions / Mast - Reaktionskräfte / Mast - Reactions / Mástil - Reacciones / Torre - Reazioni  
 Tramo - Reacções / Реакция опор мачты

**2,0 m - P 21A**

ΔΔΔ (m)	30	35	40	45	50	55	60	65	70	75
Δ (m)	58,1	58,1	58,1	55,1	58,1	55,1	55,1	58,1	61,1	61,1
3,0 m	14	14	14	13	14	13	13	14	15	15
7,5 m	2	2	2	2	2	2	2	2	2	2
F2 (t)	● 154	155	153	149	154	150	150	161	173	177
	■ 188	189	189	170	192	174	173	198	224	233
F3 (t)	● 110	109	106	101	105	100	100	109	119	122
	■ 150	149	148	128	149	130	129	151	176	184

**2,0 m - P 22A**

ΔΔΔ (m)	30	35	40	45	50	55	60	65	70	75
Δ (m)	71,2	71,2	71,2	71,2	71,2	71,2	71,2	71,2	69,6	69,9
3,33 m	0	0	0	0	0	0	0	0	1	2
5 m	14	14	14	14	14	14	14	14	13	12
F2 (t)	● 195	196	193	195	194	198	198	206	205	205
	■ 295	297	296	298	299	302	301	306	298	294
F3 (t)	● 140	140	136	137	135	137	137	143	143	143
	■ 247	247	245	245	247	247	246	249	242	237

**2,0 m - VB 21A**

ΔΔΔ (m)	30	35	40	45	50	55	60	65	70	75
Δ (m)	62,7	59,7	62,7	59,7	59,7	59,7	59,7	62,7	62,7	62,7
3,0 m	14	13	14	13	13	13	13	14	14	14
7,5 m	2	2	2	2	2	2	2	2	2	2
F1 (t)	● 102	97	102	95	95	96	96	104	109	110
	■ 130	117	130	117	117	118	118	133	137	142

**2,0 m - VB 22**

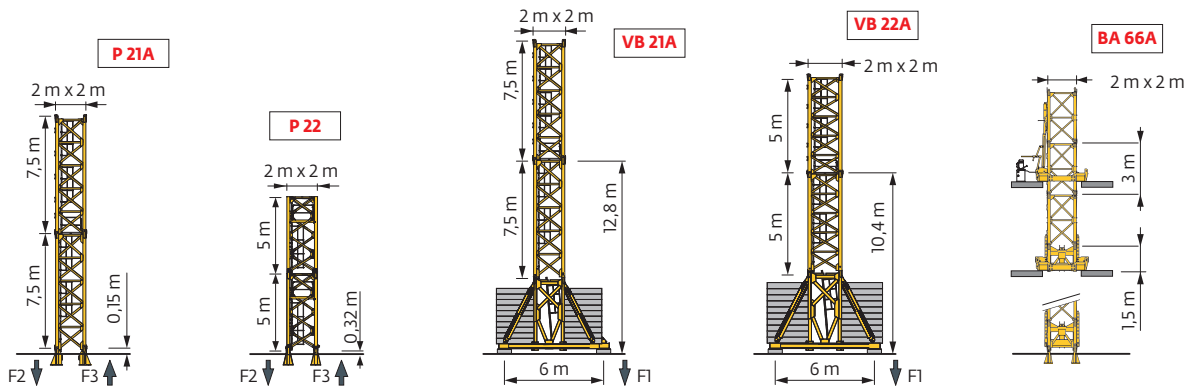
ΔΔΔ (m)	30	35	40	45	50	55	60	65	70	75
Δ (m)	65,6	65,6	65,6	65,6	65,6	65,6	67,2	65,6	65,6	63,9
3,33 m	0	0	0	0	0	0	2	0	0	1
5 m	12	12	12	12	12	12	11	12	12	11
F1 (t)	● 108	109	109	110	110	111	113	111	116	115
	■ 142	142	141	142	143	144	152	145	149	146

**2,0 m - BA 66A**

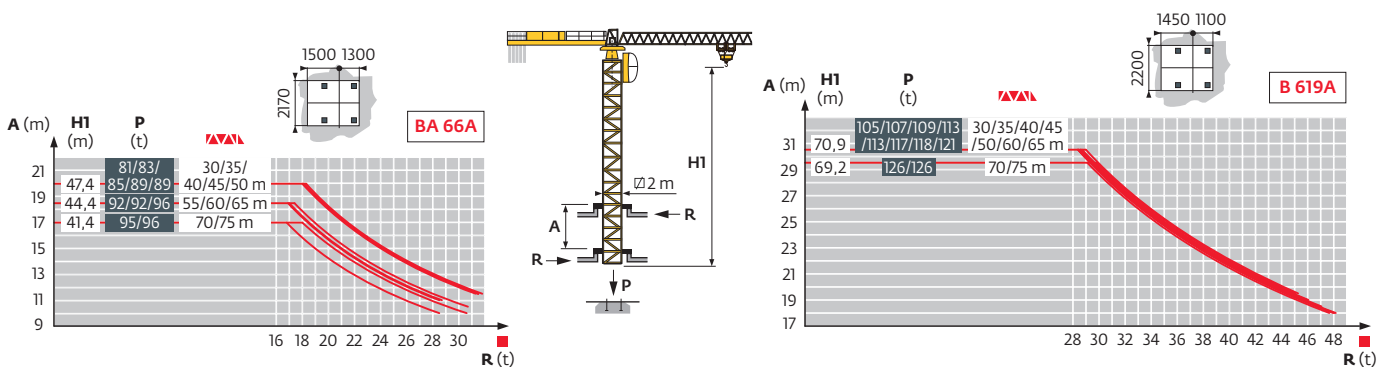
ΔΔΔ (m)	30	35	40	45	50	55	60	65	70	75
Δ (m)	47,4	47,4	47,4	47,4	47,4	44,4	44,4	44,4	41,4	41,4
3 m	14	14	14	14	14	13	13	13	12	12
3 m (L68C)	1	1	1	1	1	1	1	1	1	1
1,5 m (L68G)	1	1	1	1	1	1	1	1	1	1

**2,0 m - B 619A**

ΔΔΔ (m)	30	35	40	45	50	55	60	65	70	75
Δ (m)	70,9	70,9	70,9	70,9	70,9	70,9	70,9	70,9	69,2	69,2
3,33 m	1	1	1	1	1	1	1	1	2	2
5 m	12	12	12	12	12	12	12	12	11	11
5 m (M619H)	1	1	1	1	1	1	1	1	1	1
1,67 m (M619P)	1	1	1	1	1	1	1	1	1	1

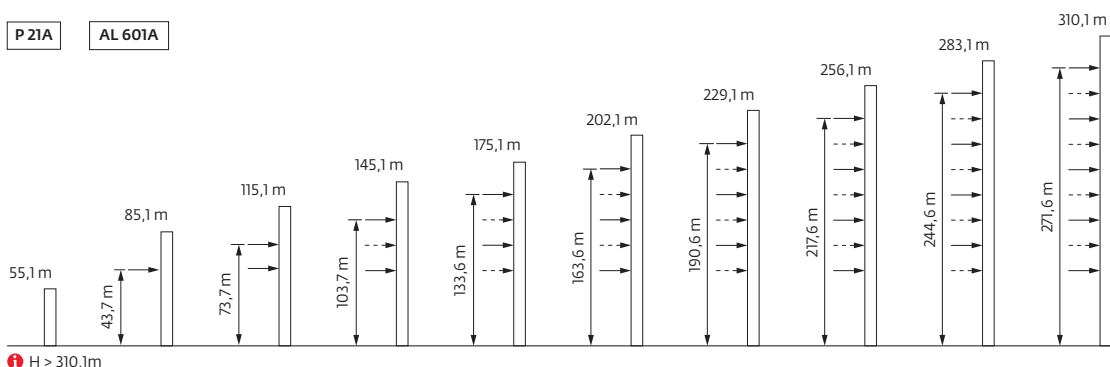


Télescopage sur dalles / Kletterkrane im Gebäude / Climbing Crane / Telescopage grua trepadora / Gru in cavedio  
 Telescopagem sobre lajes / Кран, ползущий внутри здания

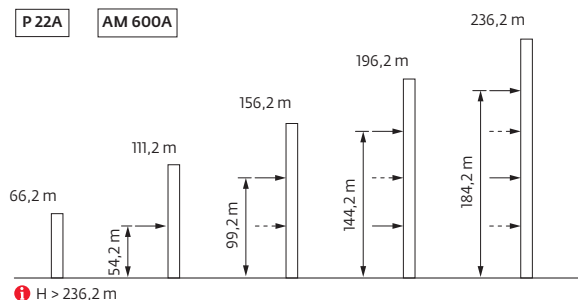


Ancrages / Verankerungen / Anchorages / Anclajes / Ancoraggi  
 Ancoragem / Анкера

P 21A AL 601A



P 22A AM 600A



Courbes de charges / Lastkurven / Load curves / Curvas de cargas / Curve di carico  
 Curvas de carga / Кривые нагрузок



	▲▲▲▲ (m)		17	20	22	25	27	30	32	35	37	40	42	45	47	50	52	55	57	60	62	65	67	70	72	75	m
▲▲▲	12 t	6 t																									
75	2,6 → 19,1	33,6 → 34,3	12	11,4	10,1	8,7	7,9	6,9	6,4	5,8	5,4	4,9	4,6	4,2	4	3,6	3,4	3,2	3	2,8	2,65	2,45	2,35	2,2	2,1	1,95	t
70	2,6 → 21,5	37,8 → 38,6	12	12	11,7	10	9,1	8	7,4	6,6	6,2	5,7	5,4	4,9	4,7	4,3	4,1	3,8	3,6	3,3	3,2	2,95	2,85	2,65			t
65	2,6 → 23,1	40,6 → 41,5	12	12	12	10,9	9,9	8,8	8,1	7,2	6,8	6,1	5,9	5,4	5,1	4,7	4,5	4,2	4	3,7	3,5	3,3					t
60	2,6 → 25,4	45,2 → 46,2	12	12	12	12	11,2	9,9	9,2	8,2	7,7	7	6,6	6	5,9	5,4	5,2	4,8	4,6	4,3							t
55	2,6 → 25,6	45,4 → 46,5	12	12	12	12	11,3	10	9,2	8,3	7,7	7	6,6	6,1	5,9	5,5	5,2	4,85									t
50	2,6 → 25,9	46,2 → 47,3	12	12	12	12	11,4	10,1	9,4	8,4	7,9	7,2	6,8	6,2	6	5,6											t
45	2,6 → 26,3		12	12	12	12	11,7	10,3	9,6	8,6	8,1	7,3	6,9	6,4													t
40	2,6 → 26,0		12	12	12	12	11,5	10,1	9,4	8,5	7,9	7,2															t
35	2,6 → 26,2		12	12	12	12	11,6	10,3	9,5	8,6																	t
30	2,6 → 26,2		12	12	12	12	11,6	10,3																			t



	▲▲▲▲ (m)		17	20	22	25	27	29,6	30	32	34,6	35	37	39,6	40	42	44,6	45	47	50	52	55	57	60	62	65	67	70	72	75	m	
▲▲▲	12 t	6 t																														
75	3,1 → 19,2	33,8 - 37,0	12	11,4	10,2	8,7	7,9	-	7	6,4	-	6	6	-	5,5	5,2	-	4,8	4,5	4,2	4	3,7	3,6	3,3	3,2	3	2,9	2,75	2,65	2,5	t	
70	3,1 → 21,5	38,1 - 41,5	12	12	11,7	10	9,2	-	8,1	7,4	-	6,7	6,2	-	6	5,9	-	5,5	5,2	4,8	4,6	4,3	4,1	3,9	3,7	3,5	3,4	3,2			t	
65	3,1 → 23,3	41,4 - 45,2	12	12	12	11,1	10,1	-	8,9	8,3	-	7,4	6,9	-	6,3	6	-	6	5,7	5,3	5,1	4,8	4,6	4,3	4,1	3,9					t	
60	3,1 → 25,5	45,5 - 49,5	12	12	12	12	11,2	-	9,9	9,2	-	8,3	7,7	-	7	6,6	-	6,1	6	5,9	5,7	5,3	5,1	4,8							t	
55	3,1 → 25,9	46,2 - 50,2	12	12	12	12	11,4	-	10,1	9,4	-	8,4	7,9	-	7,2	6,7	-	6,2	6	6	5,8	5,4									t	
50	3,1 → 25,8	46,0 - 50	12	12	12	12	11,4	-	10,1	9,3	-	8,4	7,8	-	7,1	6,7	-	6,2	6	6											t	
45	3,1 → 26,2		12	12	12	12	11,6	-	10,3	9,5	-	8,6	8	-	7,3	6,9	6,4															t
40	3,1 → 26,0		12	12	12	12	11,5	-	10,2	9,4	-	8,5	7,9	7,3																		t
35	3,1 → 26,1		12	12	12	12	11,5	-	10,2	9,5	8,6																					t
30	3,1 → 26,1		12	12	12	12	11,5	10,4																								t

Lest de base / Grundballast / Base ballast / Lastre de base / Zavorra di base  
 Lastro da base / Базовый Балласт

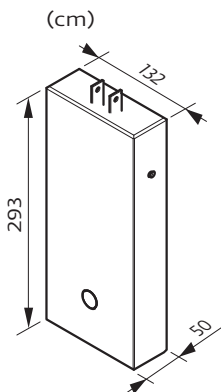
2 m	VB 21 A		30 m	35 m	40 m	45 m	50 m	55 m	60 m	65 m	70 m	75 m
		H (m)	62,7	59,7	62,7	59,7	59,7	59,7	59,7	59,7	62,7	62,7
		(t)	132	120	132	108	108	108	108	120	132	132

2 m	VB 22		30 m	35 m	40 m	45 m	50 m	55 m	60 m	65 m	70 m	75 m
		H (m)	66,3	66,3	66,3	66,3	66,3	66,3	66,3	66,3	66,3	66,3
		(t)	132	132	132	132	132	132	132	132	132	132

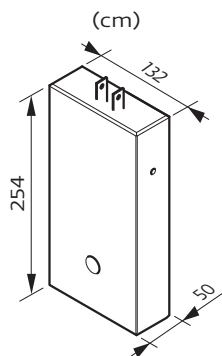
Poids de flèche & lest de contre-flèche / Auslegergewicht & Gegenauslegerballast / Jib weight & counter-jib ballast / Peso de flecha y lastre de contra-flecha / Peso del braccio & zavorra di contro-braccio / Peso da lança & lastro da contra lança  
 Вес стрелы и балласт контр-стрелы

	75 LVFC / 75 LVF			
	4600 kg	4000 kg	2200 kg	(kg)
75 m	5	0	1	25200
70 m	5	0	1	25200
65 m	4	1	1	24600
60 m	3	2	0	21800
55 m	2	3	0	21200
50 m	4	0	0	18400
45 m	3	1	0	17800
40 m	2	1	1	15400
35 m	3	0	0	13800
30 m	0	3	0	12000

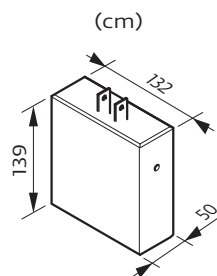
CCV 4600 kg



CCW 4000 kg







CCX 2200 kg







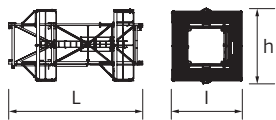
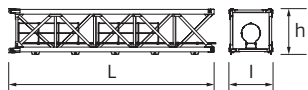
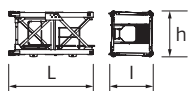
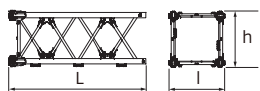
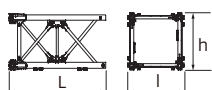
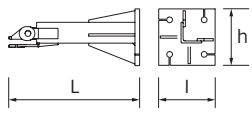
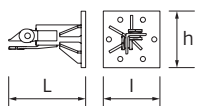
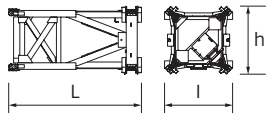
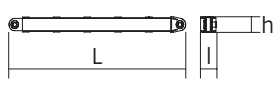
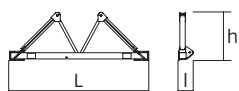
Encombremet et poids / Abmessungen und Gewicht / Dimensions and weight / Dimensiones y peso / Ingombro e peso  
dimensões e pesos / габаритные размеры и вес

Partie tournante / Drehender Kranteil / Slewing crane part / Parte giratoria

Parte rotante / Parte rotativa / Поворотная часть :  75 m -  -  -  75 LVFC / 75 LVF



Partie tournante / Drehender Kranteil / Slewing crane part Parte giratoria / Parte rotante / Parte rotativa Поворотная часть	L (m)	l (m)	h (m)	kg (+/-5%)		
Contre-flèche / Gegenausleger Counter-jib / Contra-flecha Controbraccio / Contra-lança Контр-стрела		10,26	1,35	2,42	2685	
		9,12	4,09	1,7	3944	
Porte-flèche / Auslegerträger Cathead / Porta-flecha Cuspide / Suporte de lança Оголовок		2,32	1,52	4,8	2915	
cabine / Kabine cab / cabina cabina / cabina кабина		V140S	3,9	1,95	2,47	1115
Pivot / Krankopf Towerhead / Pivote Portaralla / Pivot Секция поворотной части		L68	2,45	2,48	2,15	5800
Treuil de levage (+ câble) / Hubwerk (+ Seil) Hoisting winch (+ rope) / Mecanismo de elevación (+ cabo) Argano di sollevamento (+ fune) Guincho de elevação (+ cabo) Подъемная лебедка (+ канатом)		75 LVFC 30 75 LVF 30	2,52 2,48	1,63 1,62	1,41 1,4	2105 2090
Elément de flèche / Auslegerement Jib section / Elemento de flecha Elemento di braccio / Elemento de lança Секция стрелы		①	10	2,21	2,53	4150
Elément de flèche / Auslegerement Jib section / Elemento de flecha Elemento di braccio / Elemento de lança Секция стрелы		②	10	1,38	2,44	2730
		③	10	1,38	2,35	2090
		⑤	10	1,38	2,30	1433
		⑦	10	1,38	1,75	793
Elément de flèche / Auslegerement Jib section / Elemento de flecha Elemento di braccio / Elemento de lança Секция стрелы		④	5	1,38	2,41	825
		⑧	5	1,38	1,70	275
		⑨	5	1,38	1,69	238
Elément de flèche / Auslegerement Jib section / Elemento de flecha Elemento di braccio / Elemento de lança Секция стрелы		⑥	10	1,38	2,26	964
Elément de flèche / Auslegerement Jib section / Elemento de flecha Elemento di braccio / Elemento de lança Секция стрелы		40 m - 75 m	1,52	1,57	0,61	164
		30 m - 35 m	1,52	1,57	0,61	170
Chariot / Laufkatze Trolley / Carrello Carro / Carro-distribuidor Тележка		 12 t	3,26	1,74	1,01	525
		 6 t	1,74	1,74	1,01	277
Moufle / Hubflasche Pulley block / Aparejo Bozzello / Cadernal Полиспаст		 12 t	1,65	0,26	1,80	478
		 6 t	1,09	0,26	2,11	280

Équipement de télescopage / Teleskopierausrüstung / Telescoping equipment Equipo de telescopaje / Equipaggiamento di telescopaggio / Equipamento de telescopagem Оборудование для телескопирования	L (m)	l (m)	h (m)	kg (+/- 5%)		
Cage de télescopage / Teleskopwagen Telescopic cage / Jaula de telescopaje Gabbia di telescopaggio / Gaiola de telescopagem для телескопирования крана		T 20 T22A	8,6 12,78	4,44 4,11	4,36 4,43	6205 8759
<b>Mâtire / Mastwerk / Masts Mástil / Torre / Coluna Мачты</b>						
S 68 J SR 68 J			7,74 7,74	2,1 2,1	2,1 2,1	4170 5175
L 68 B3			3,26	2,12	2,12	1530
M619 A		□ 2 m	5,32	2,13	2,13	3550
M619 C		□ 2 m	3,66	2,13	2,13	2460
<b>Bases / Kranbasen / Crane bases Bases / Basi / Bases фундамент под кран</b>						
Pieds de scellement / VerankerungsfüÙe Fixing angles / Pie de empotramiento Montante da annegare / Angulos fixadores анкера		P 21A P 22A	1,31 1,35	0,8 0,65	0,8 0,65	500 390
		R 21A R 22A	0,8 0,82	0,6 0,65	0,6 0,6	225 325
Mât-châssis / Grundmasteinheit Basic mast unit / Tramo-chasis Elemento base / Tramo-chassis Мачта для крепления к шасси		VB 21A VB 22	5,07 5,08	2,39 2,46	2,39 2,38	4360 5755
Haubans / Mastabstütungen Struts / Tornapuntas Puntoni / Escoras Растяжка		VB 21A VB 22	4,51 4,04	0,26 0,32	0,27 0,29	390 401
Sommier / Unterwagenhälfte Half-bearer / Testero Testata / Estrutura base Траверса		VB 21A VB 22	6,7 6,7	0,7 0,7	2,31 2,3	1600 1596

Mécanismes / Triebwerke / Mechanisms / Mecanismos / Meccanismi  
Mecanismos / Механизмы

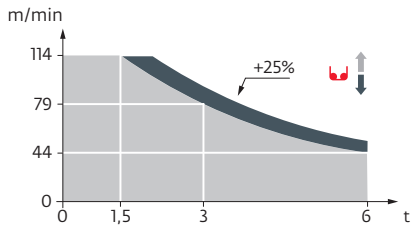
400 V - 50 Hz											ch - PS hp	kW	
	75 LVFC 30 Optima	m/min	44	55	79	114	22	28	40	57	75	55	766 m
		t	6	4,5	3	1,5	12	9	6	3			
	75 LVF 30 Optima	m/min	44	55	79	114	22	28	40	57	75	55	766 m
		t	6	4.5	3	1.5	12	9	6	3			
	RCV 185	tr/min U/min -rpm	0 → 0,6							2 x 9	2 x 6,6		
	RVFC 162 Optima+	tr/min U/min -rpm	0 → 0,7							2 x 7,5	2 x 5,5		
	RVF 162 Optima+	tr/min U/min -rpm	0 → 0,7							2 x 7,5	2 x 5,5		
	6 D3V 4	m/min	0 → 50 (12 t) → 100 (6 t)							6	4,4		
	6 DVFC 4	m/min	0 → 50 (12 t) 0 → 100 (6 t) 0 → 120 (3 t)							5,5	4,0		

IEC 60204-32	
400 V (+10% -10%) 50 Hz	75 LVFC : 81 kVA 75 LVF : 81 kVA

480 V - 60 Hz											ch - PS hp	kW	
	75 LVFC 30 Optima	m/min	44	55	79	114	22	28	40	57	75	55	766 m
		t	6	4.5	3	1.5	12	9	6	3			
	75 LVF 30 Optima	m/min	44	55	79	114	22	28	40	57	75	55	766 m
		t	6	4.5	3	1.5	12	9	6	3			
	RCV 185	tr/min U/min -rpm	0 → 0,72							2 x 10,8	2 x 7,9		
	RVFC 162 Optima+	tr/min U/min -rpm	0 → 0,7							2 x 7,5	2 x 5,5		
	RVF 162 Optima+	tr/min U/min -rpm	0 → 0,7							2 x 7,5	2 x 5,5		
	6 D3V 4	m/min	0 → 60 (12 t) → 120 (6 t)							7,2	5,3		
	6 DVFC 4	m/min	0 → 50 (12 t) 0 → 100 (6 t) 0 → 120 (3 t)							5,5	4,0		

IEC 60204-32	
480 V (+6% -10%) 60 Hz	75 LVFC : 85 kVA 75 LVF : 85 kVA

75 LVFC Optima  
75 LVF Optima



	FR	DE	EN	ES	IT	PT	RU
	Appel de flèche	Auslegerüberhöhung	Jib elevation	Elevación de la flecha	Inclinazione braccio	Desvio da lança	подъем стрелы
	Réactions en service	Reaktionskräfte in Betrieb	Reactions in service	Reacciones en servicio	Reazioni in servizio	Reacções em serviço	Реакция при работе
	Réactions hors service	Reaktionskräfte außer Betrieb	Reactions out of service	Reacciones fuera de servicio	Reazioni fuori servizio	Reacções fora de serviço	Реакция в покое
	Poids total du lest	Ballast-Gesamtgewicht	Total ballast weight	Peso total del lastre	Peso totale della zavorra	Peso total do lastro	Общий вес балласта
	Levage	Heben	Hoisting	Elevación	Sollevamento	Elevação	Подъем
	Distribution	Katzfahren	Trolleying	Distribución	Distribuzione	Distribuição	Перемещение по стреле
	Orientation	Schwenken	Slewing	Orientación	Rotazione	Rotação	Поворот
	Translation	Kranfahren	Travelling	Traslación	Traslazione	Translação	Перемещение крана
	Puissance nominale	Nennleistung	Rated power	Potencia nominal	Potenza nominale	Potência nominal	Номинальная мощность
	Fonction Power Control : vitesses levage «montée» adaptées à la puissance disponible	Funktion Power Control : An die verfügbare Leistung angepasste Hubgeschwindigkeiten „Heben“	Power Control function: „Hoisting“ speeds adapted to the available power	Función Power control (control de la potencia): velocidades de elevación "arriba" adaptada a la energía disponible	Funzione Power Control : velocità del sollevamento «salita» adattate alla potenza elettrica disponibile	Função Power control (controlo de potência): velocidades de elevação "subir" adaptada a energia disponível	Функция Power control: изменение скорости подъема в зависимости от мощности источника питания
	Nous consulter	Auf Anfrage	Consult us	Consultarnos	Consultateci	Consultar-nos	Проконсультируйтесь у нас

	Document commercial non contractuel. Pour toute information technique se référer à la notice correspondante.	Unverbindliches Vertriebsdokument. Für technische Informationen, siehe die entsprechenden Anweisungen.	This commercial document is not legally binding. For any technical information, please refer to the corresponding instructions.	Documento comercial no contractual. Para cualquier información técnica, ver la noticia correspondiente.	Documento commerciale non vincolante, per tutte le informazioni tecniche fare riferimento al catalogo istruzioni.	Documento comercial não contratual. Para qualquer informação técnica complementar consultar as respectivas instruções.	Этот коммерческий документ не является юридически обязательным. Для получения технической информации, см. соответствующие инструкции.
--	--	--	---	---	---	--	---

